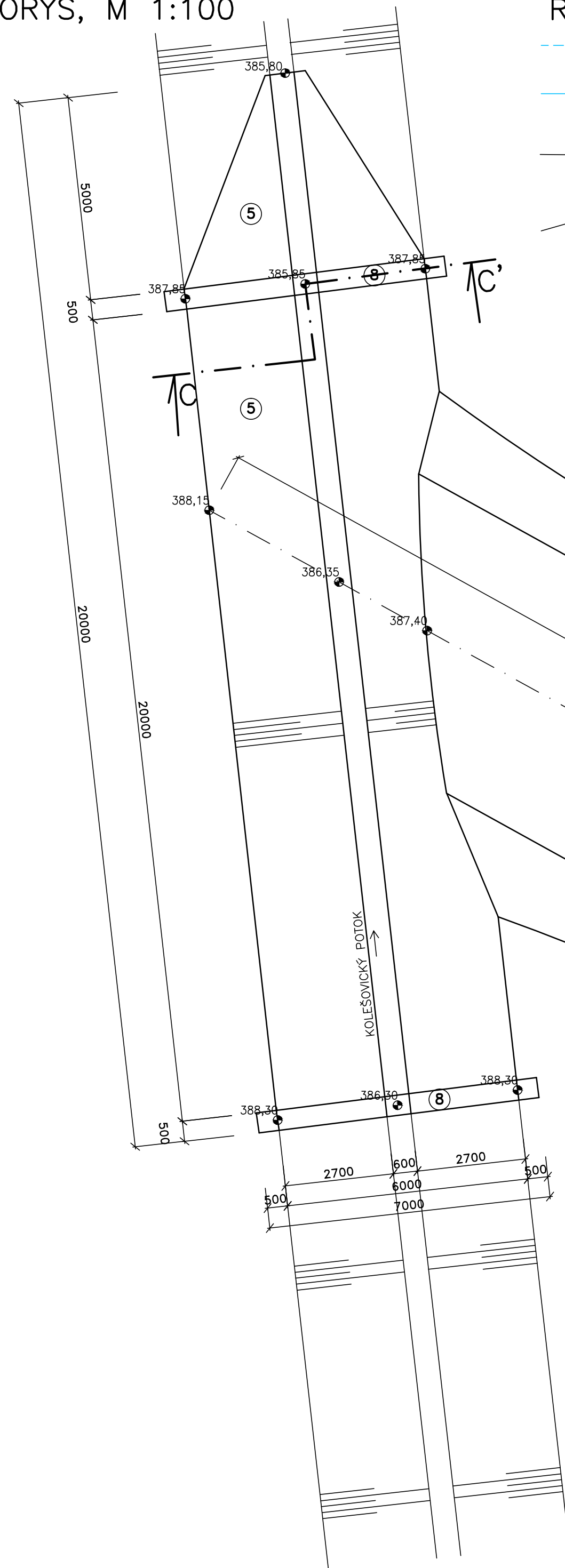
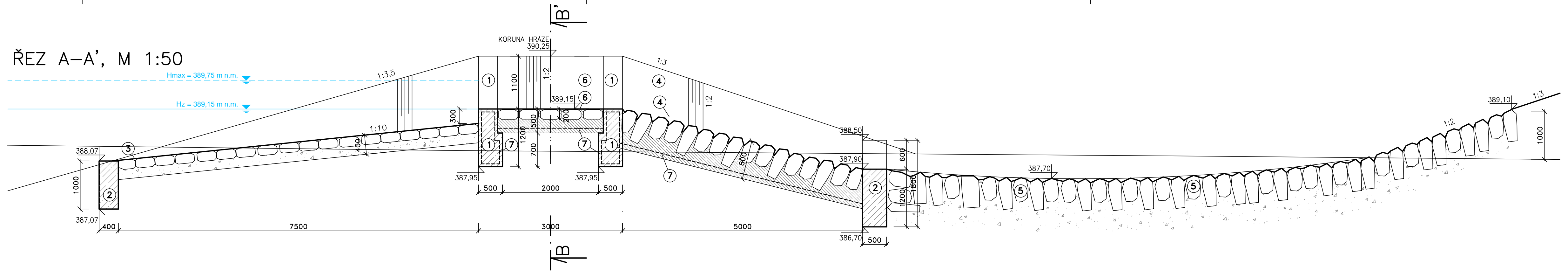


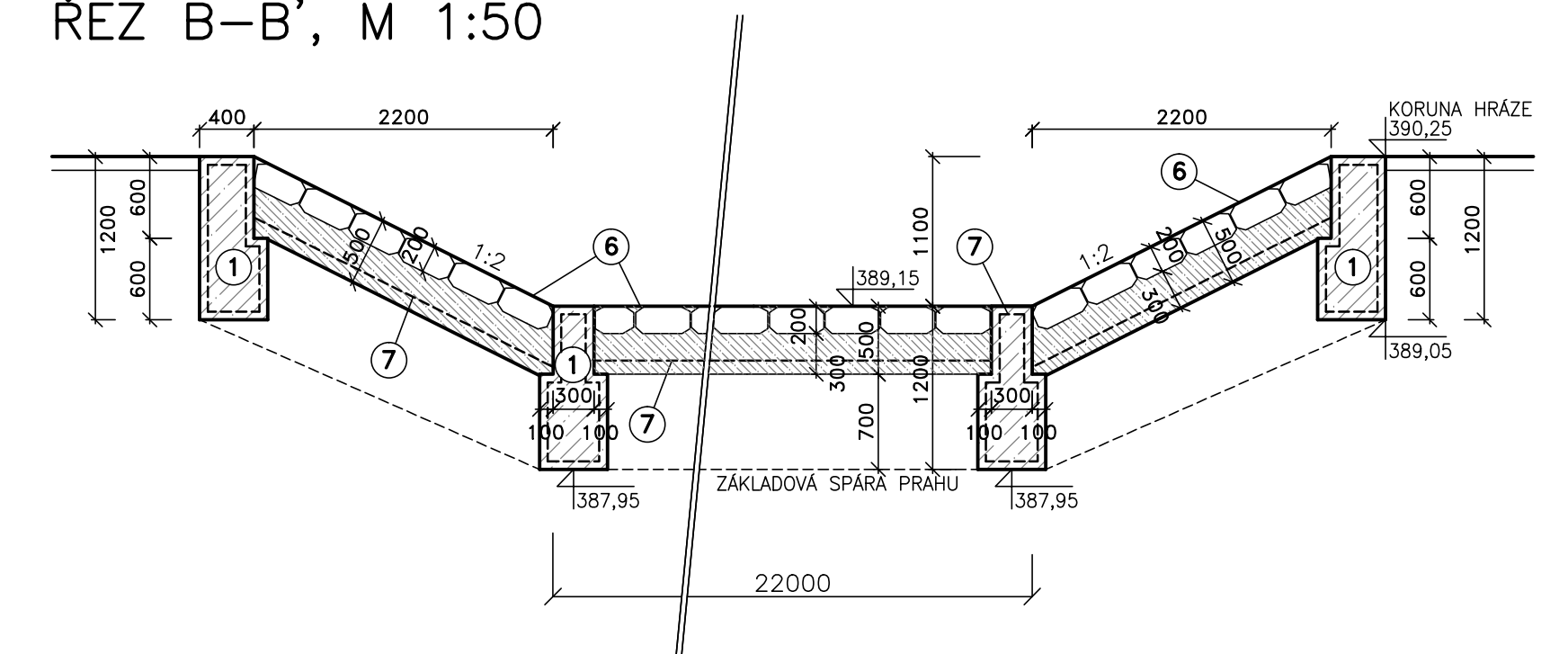
PUDORYS, M 1:100



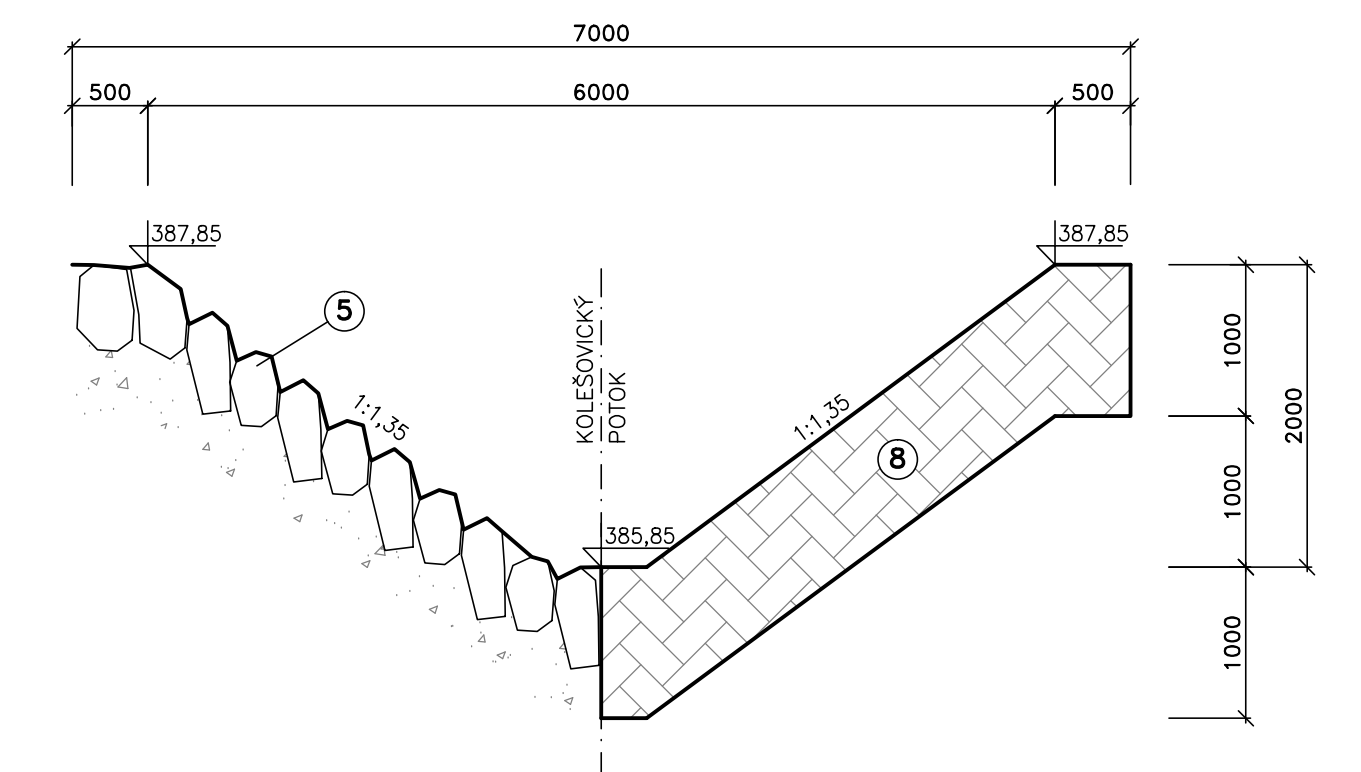
ŘEZ A-A', M 1:50



ŘEZ B-B', M 1:50

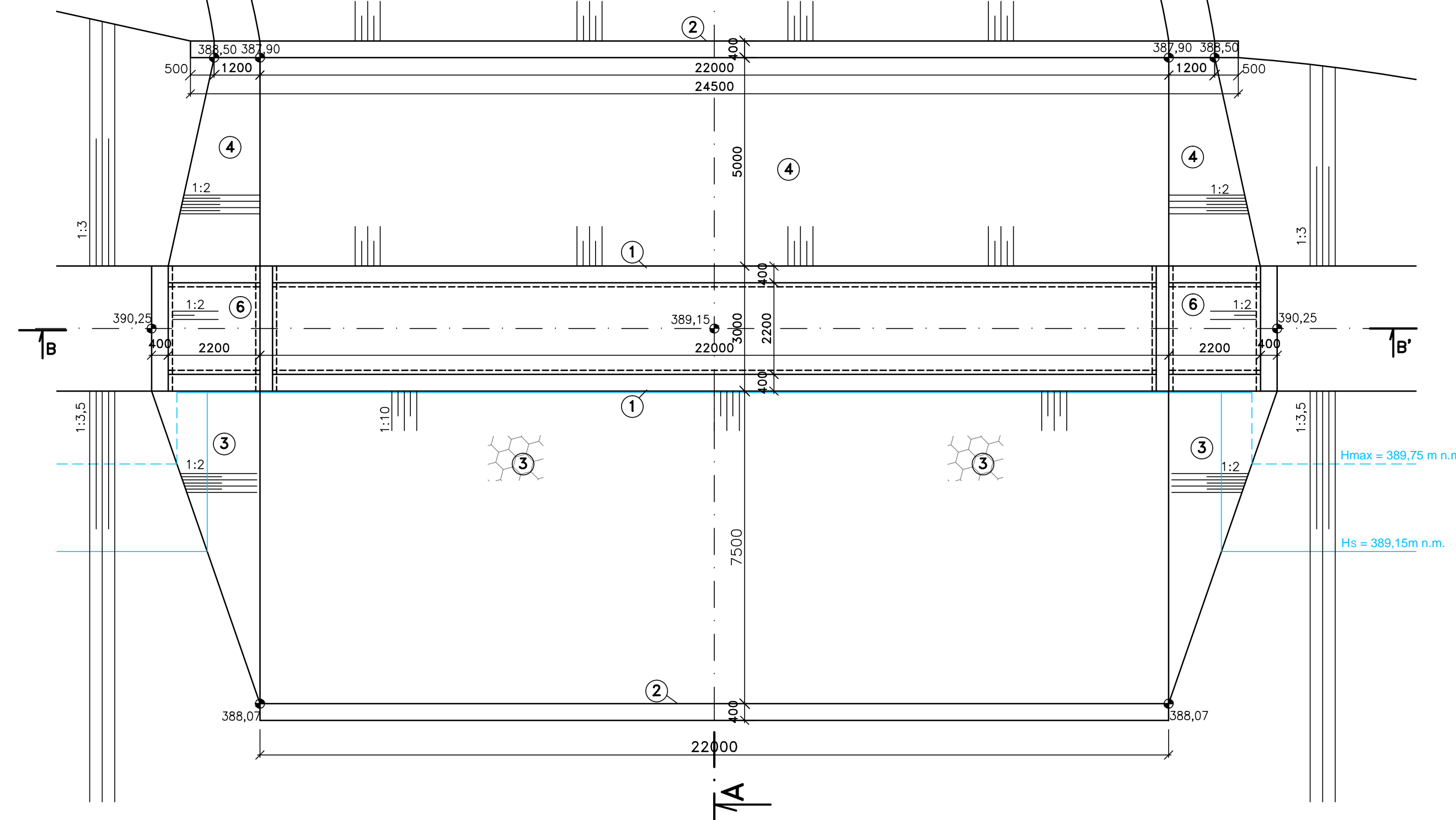



ŘEZ C-C', M 1:50



VÝPIS MATERIÁLU:

C.	P O P I S
1.	PŘELIVNÁ HRANA – VODOSTAVEBNÍ BETON C30/37 XC4 XA2 XF3
2.	STABILIZAČNÍ PRÁH – VODOSTAVEBNÍ BETON C30/37 XC4 XA2 XF3
3.	DLAŽBA Z LOMOVÉHO KAMENE NA SUCHO
4.	BALVANITÝ SKLUZ – ZÁHOZ Z LK 200–500 kg DO BETONU, PROLITÍ CEM. MALTOU
5.	ZÁHOZ Z LOMOVÉHO KAMENE 200 – 500 kg
6.	DLAŽBA Z LOMOVÉHO KAMENE DO BETONU TL. 0,3 m
7.	KARI SÍŤ 150/150/8
8.	PRÁH Z LOMOVÉHO KAMENE NA MC



VYPRACOVAL		ZODP. PROJEKTANT		VED. PROJEKTANT		 vodohospodářský atelier s.r.o., Rožnec 54, 644 00 Brno		
Ing. Jiří Malý		Ing. Jiří Malý		Ing. Hráček				
KRAJ	STŘEDOČESKÝ	K.Ú.		Zderaz u Kolečovic		ZAK.ČÍSLO	16/17	
STAVEBNÍK	ČESKÁ REPUBLIKA – STÁTNÍ POZEMKOVÝ ÚŘAD						DATUM	11/2020
STAVBA AKCE	Malá vodní nádrž VN1, VN2 a biocentrum LBC 106 v k.Ú. Zderaz u Kolečovic SO-01.4 BEZPEČNOSTNÍ PŘELIV						STUPEŇ	DSP, DPS
OBJEKT							FORMÁT	8x44
							MĚŘÍTKO	1:50, 1:100
ORSAH	BEZPEČNOSTNÍ PŘELIV						PŘÍLOHA Č.	PARÉ Č.
							D.1.4.	